



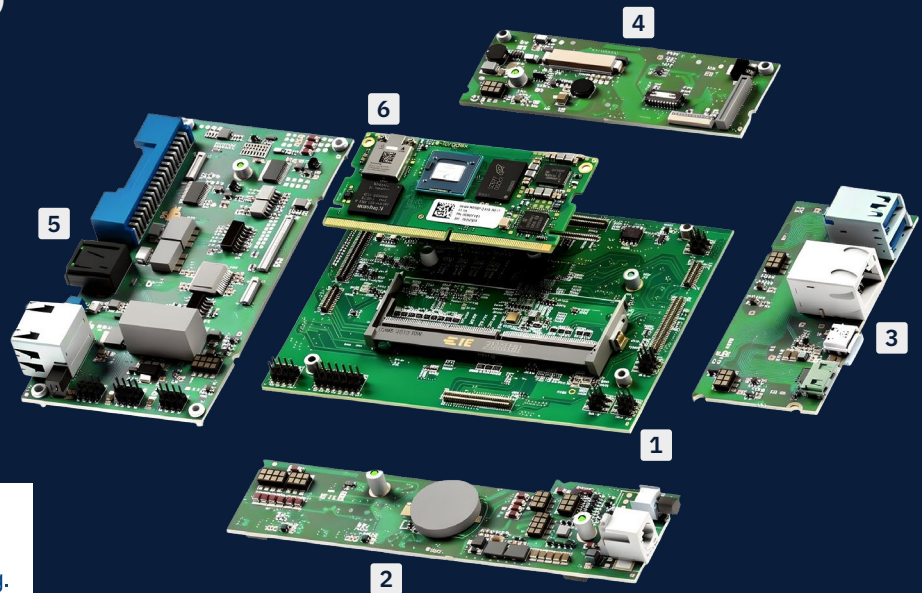
DAS MODULARE SOM-CARRIERBOARD

Eine Plattform, viele Möglichkeiten!

SmartScopeFlex2 ist ein modulares SOM/COM-Carrierboard, das verschiedene Hersteller und Formfaktoren unterstützt. Abgestimmte Peripheriemodule, ein flexibles Gehäusekonzept und die umfassende Softwareunterstützung machen das Ecosystem zur idealen, wiederverwendbaren Systembasis für verschiedene Geräte und Applikationen.

Daraus ergibt sich ein erhebliches Einsparpotenzial bei den Initialkosten, wodurch die Einstiegshürde in der Entwicklung deutlich gesenkt wird.

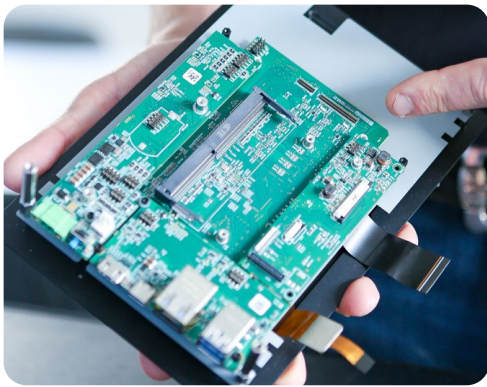
Systemarchitektur (SSF2) Modulare Komponenten



UNSER PARTNER



- | | | |
|---------------------------------------------------------------------------------------------------------------------------------------------------------------------------------------------------------------------------------------------------------------------------------|---------------------------------------------------------------------------------------------------------------------------------------------------------------------------------------------------------------------------------------------------------------------------------------|-------------------------------------------------------------------------------------------------------------------------------------------------------------------------------------------------------------------------------------------------------------------|
| <div data-bbox="129 1832 240 1944" data-label="Text"> <p>1</p> </div> <div data-bbox="252 1818 552 1948" data-label="Text"> <p>SSF-USC
Universal-SOM-Carrier:
kompatibel zu Toradex-Verdin,
optional SMARC /
Raspberry Pi CM4 / Octavo</p> </div> | <div data-bbox="603 1832 715 1944" data-label="Text"> <p>2</p> </div> <div data-bbox="726 1818 925 1948" data-label="Text"> <p>SSF-SOUTH
Stromversorgung:
Power Supply &
Power Management</p> </div> | <div data-bbox="1098 1832 1209 1944" data-label="Text"> <p>3</p> </div> <div data-bbox="1220 1818 1479 1948" data-label="Text"> <p>SSF-EAST
Kommunikations & I/O:
USB, Ethernet, HDMI</p> </div> |
| <div data-bbox="129 2000 240 2112" data-label="Text"> <p>4</p> </div> <div data-bbox="252 1986 485 2112" data-label="Text"> <p>SSF-NORTH
HMI:
Display, Touch, Kamera</p> </div> | <div data-bbox="603 2000 715 2112" data-label="Text"> <p>5</p> </div> <div data-bbox="726 1986 1027 2112" data-label="Text"> <p>SSF-WEST
Kundenspezifisch:
Offene Schnittstelle für eigene
Anwendungen inklusive
Altium- und KiCad-Templates</p> </div> | <div data-bbox="1098 2000 1209 2112" data-label="Text"> <p>6</p> </div> <div data-bbox="1220 1986 1447 2112" data-label="Text"> <p>SOM/COM-Modul
Betriebssysteme:
Linux, Android,
Windows, FreeRTOS,
Torizon von Toradex</p> </div> |



Vom Prototyp bis zur Serie

Plattform statt Einzelentwicklung

In Embedded-Projekten werden Carrierboards oft neu entwickelt, obwohl Architektur und Schnittstellen ähnlich bleiben. SSF2 setzt deshalb auf eine modulare Systemarchitektur mit definierten elektrischen und mechanischen Interfaces sowie klar getrennten Funktionsmodulen. Das ermöglicht effizientes Prototyping und die strukturierte Überführung in die Serie inklusive DfC, DfM und DfT.



Systembasis & Gerätevarianten

Ein SOM-Carrierboard, ergänzt um mindestens vier Module. Daraus entstehen die Gerätevarianten Handheld-, Panel- und Tischgerät.



Modular & anpassbar

Verwendung unserer Standardmodule, ergänzt durch das kundenspezifische SSF2-Modul.



Entwicklung & Serie

Gleiche Hardwarearchitektur vom Prototyp bis zur Serie: weniger Risiko, schnellere Umsetzung. Support für Ihre Modulentwicklung.

Gehäuse & Gerätevarianten

Flexibel konfigurierbar

Handgerät

Für mobile Anwendungen



Ein kompaktes, optional auch im Akkubetrieb einsetzbares Handgerät für mobile Anwendungen und Serviceeinsätze

Panelgerät

Für Schaltschrank und Maschinenfront



Feste Einbauvariante für Maschinen und Schaltschränke für HMI-, Steuer- und Testanwendungen

Tischgerät

Flexible Labor- und Testlösung



Standardisierte Gerätevariante flexibel gestaltbar für Labor und Testaufbauten, Prüfmittel oder weitere Anwendungsideen

Ihr Gerät,
Ihre Anwendung!



Unendliche Möglichkeiten, angepasst an Ihre Anforderungen und die Einsatzumgebung